

Giotto

lass

TOMOSYNTHESIS

System biopsyjny  
GIOTTO SMARTFINDER

IMS



## GIOTTO SMARTFINDER

Bardzo precyzyjne urządzenie do automatycznego, cyfrowego naprowadzania dla biopsji piersi przy użyciu techniki Tomo lub Stereotaksji; akcesorium używane w połączeniu z systemem Giotto CLASS. Pozycjoner jest zmotoryzowany i sterowany mikroprocesorowo przez bardzo zaawansowane i przyjazne użytkownikowi oprogramowanie.

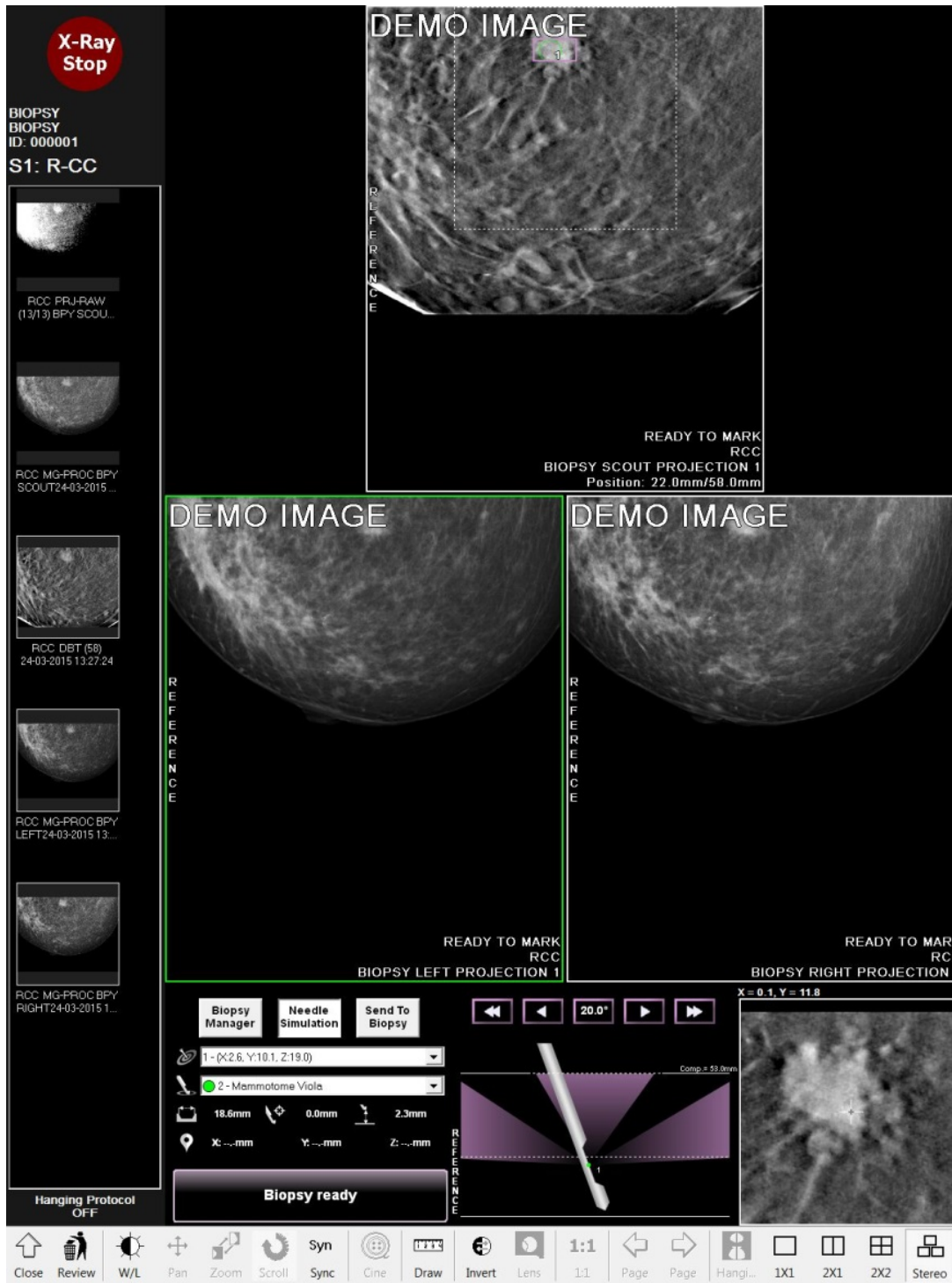
SMARTFINDER umożliwia badania pacjentek w pozycji pionowej lub – w połączeniu ze stołem biopsyjnym FLEXITABLE (nr. kat. 29000-00) – również w pozycji pronalnej.

### Dane techniczne

- Oryginalne rozwiązanie do wprowadzania igły w pierś pod różnymi kątami. Pozwala radiologowi na zoptymalizowanie kąta igły w kierunku X zgodnie ze wskazaniami oprogramowania.
- Cyfrowy panel sterujący z dotykowym wyświetlaczem.
- Szeroki obszar biopsyjny.
- Odpowiednie dla wszystkich typów procedur w pozycji pronalnej lub pionowej z dostępem frontalnym, skośnym i bocznym. Zaprojektowane dla wszystkich próżniowych oraz innych typów komercyjnych urządzeń biopsyjnych.

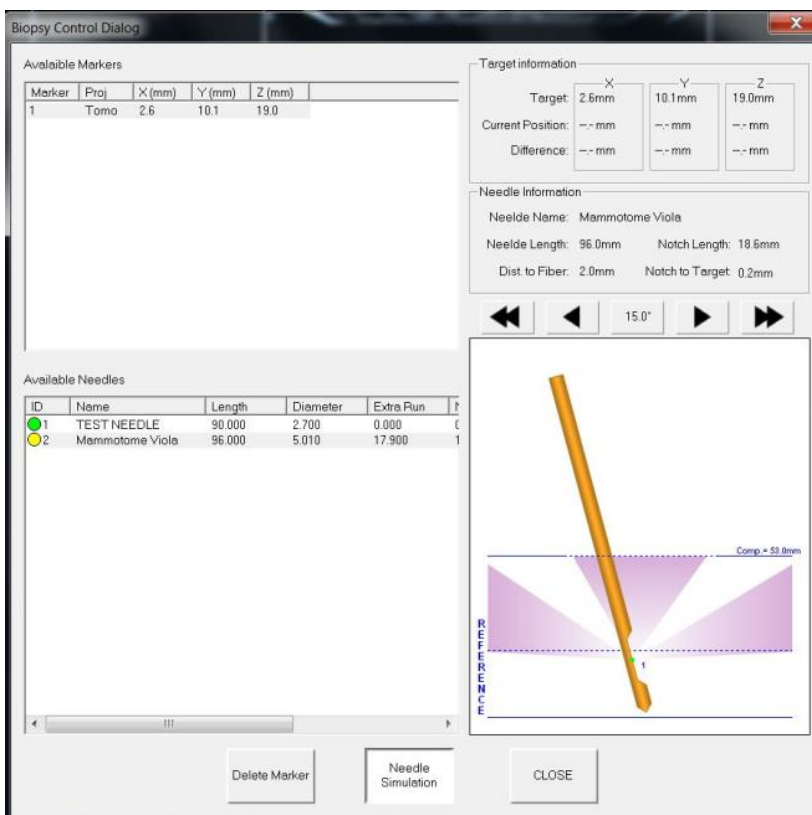
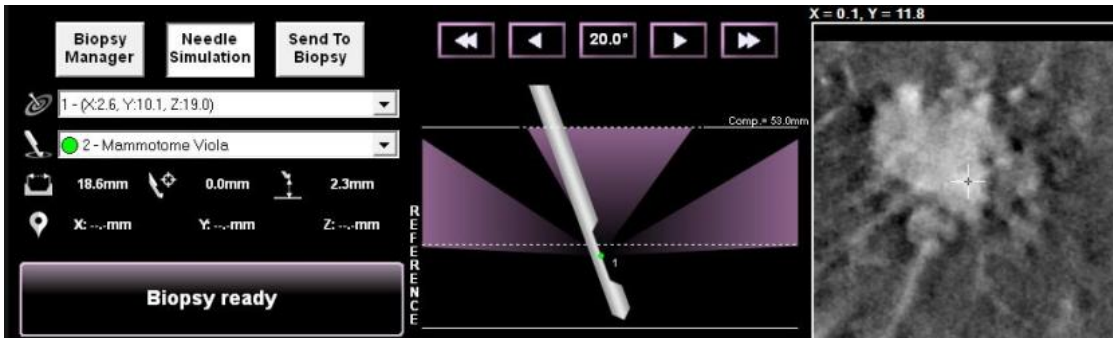
### Standardowe akcesoria

- Ucisk biopsyjny 24x30 cm
- Ucisk biopsyjny dla dostępu bocznego 10x10 cm
- Separator piersi dla dostępu bocznego



## OBSZAR WYŚWIETLANIA OBRAZÓW

Ten duży obszar wyświetla nowe obrazy i jest podzielony na trzy sekcje: obrazy z poprzedniego badania, bieżące obrazy oraz interfejs pozycjonowania igły. Celowanie znajduje się w środkowej sekcji. Może ono być przeprowadzone bezpośrednio na pojedynczych warstwach z tomosyntezy lub poprzez tradycyjną technikę stereotaktyczną lub z zastosowaniem kombinacji obydwu technik.



## INTERFEJS POZYCJONOWANIA

Innowacyjne oprogramowanie pozwala na intuicyjne wybranie najlepszego zakresu kątów dla prowadnika biopsyjnego, który odpowiada najlepszemu dostępowi do zmiany.

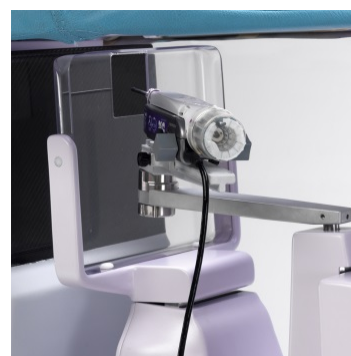
W ten sposób procedura interwencyjna może być niezwłocznie zasymulowana i natychmiast oceniona.

Po wyborze rodzaju igły system bezpiecznie i automatycznie osiąga wybraną pozycję i oczekuje na rozpoczęcie procedury przez operatora.

Wszystkie dane dotyczące pozycji igły są odświeżane na bieżąco, a panel kontrolny podłączony do systemu biopsji pozwala nawet na ręczne mikroruchy w celu korekcji pozycji, jeśli zajdzie taka konieczność.

System biopsji jest zaprojektowany do pracy ze wszystkimi typami urządzeń biopsji piersi wspomaganą próżniowo oraz innymi typami komercyjnych urządzeń biopsyjnych.

Ten sam dostęp do piersi zarówno w pionowej jak i pronalnej pozycji.



[www.imsgiotto.com](http://www.imsgiotto.com)

**IMS GIOTTO S.p.A.**

Via Sagittario, 5 - 40037  
Sasso Marconi - Bologna - Włochy  
Tel. +39.051.846851 - fax +39.051.846856  
e-mail: [imscomm@imsgiotto.com](mailto:imscomm@imsgiotto.com)



**IMS** Since  
1965

*Informacje w tym dokumencie zawierają ogólne opisy techniczne dostępnych opcji i mogą ulec zmianie.  
Niniejszy dokument nie może być traktowany jako oferta handlowa.  
IMS zastrzega sobie prawo do modyfikowania wyglądu i specyfikacji zawartej w tym dokumencie bez powiadomienia.  
Prosimy o kontakt z przedstawicielem handlowym IMS w celu uzyskania aktualnych informacji.*